

# Wesentliche Anlegerinformationen

Gegenstand dieses Dokuments sind wesentliche Informationen für den Anleger über diesen Fonds. Es handelt sich nicht um Werbematerial. Diese Informationen sind gesetzlich vorgeschrieben, um Ihnen die Wesensart des Fonds und die Risiken der Anlage in ihn zu erläutern. Wir raten Ihnen zur Lektüre dieses Dokuments, so dass Sie eine fundierte Anlageentscheidung treffen können.

ISIN:  
LU0224575943  
WKN:  
A0ETQ9

## Allianz RCM BRIC Stars A (EUR)

Verwaltet durch Allianz Global Investors Luxembourg S.A., Teil von Allianz Global Investors

### Ziele und Anlagepolitik

Der Fonds zielt darauf ab, bei einer Fokussierung auf die Aktienmärkte von Brasilien, Russland, Indien und China auf langfristige Sicht ein Kapitalwachstum zu erwirtschaften

Wir investieren mindestens 2/3 des Fondsvermögens direkt oder über Derivate in Aktien und vergleichbare Papiere von Unternehmen, die ihren Sitz in Brasilien, Russland, Indien oder China haben oder die den überwiegenden Anteil ihres Umsatzes und/oder Gewinne in den vorgenannten Ländern erwirtschaften. Dabei dürfen wir auch in Optionsscheine auf entsprechende Aktien sowie Indexzertifikate und Zertifikate auf hinreichend diversifizierte Aktienkörbe investieren.

Benchmark des Fonds ist 25% MSCI Brazil Total Return (Net) + 25% MSCI Russia Total Return (Net) + 25% MSCI India Total Return (Net) + 25% MSCI China Total Return (Net) yearly rebalanced. Wir können nach Ermessen von der Benchmark

abweichen. Sie können Anteile an dem Fonds grundsätzlich an jedem Börsentag zurückgeben.

Wir schütten die laufenden Erträge des Fonds grundsätzlich jährlich aus.

Empfehlung: Dieser Fonds ist unter Umständen für Anleger nicht geeignet, die ihr Geld innerhalb eines Zeitraums von 10 Jahren aus dem Fonds wieder zurückziehen wollen.

Derivate können zum Ausgleich von Preisbewegungen der Vermögensgegenstände (Absicherung), zur Ausnutzung von Preisdifferenzen zwischen zwei oder mehr Märkten (Arbitrage) oder zur Vermehrung von Gewinnchancen, auch wenn hierdurch auch Verlustrisiken vermehrt werden (Leverage), eingesetzt werden.

### Risiko- und Ertragsprofil

← Typischerweise geringere Rendite  
← Geringeres Risiko

Typischerweise höhere Rendite →  
Höheres Risiko →



Dieser Risiko-Ertrags-Indikator basiert auf der Wertentwicklung und der Vergangenheit und ist gemäß den europäischen Vorschriften berechnet worden. Er muss kein verlässlicher Hinweis auf das künftige Risikoprofil des Fonds sein.

Die Einstufung des Fonds ist nicht garantiert und kann sich in der Zukunft verändern.

Selbst die niedrigste Kategorie 1 bietet keine risikofreie Anlage.

### Warum ist der Fonds in dieser Kategorie?

Fonds der Kategorie 7 hatten in der Vergangenheit eine sehr hohe Volatilität. Die Volatilität beschreibt, wie stark der Wert des Fonds in der Vergangenheit gestiegen und gefallen ist. Auf Grundlage der in der Vergangenheit beobachteten Volatilitäten können Anteile eines Fonds der Kategorie 7 sehr hohen Preisbewegungen ausgesetzt sein.

Wir dürfen direkt oder indirekt einen wesentlichen Anteil des Fonds in Emerging Markets Vermögensgegenstände investieren. Solche Vermögensgegenstände werden oft in Emerging Markets Ländern verwahrt, was zu operationellen Risiken führen oder den Verkauf der Vermögensgegenstände erschweren kann.

## Kosten

Diese Kosten werden zur laufenden Verwaltung des Fonds, einschließlich der Vermarktung und des Vertriebs verwendet. Sie können das potenzielle Wachstum Ihrer Anlage beschränken.

Einmalige Kosten vor und nach der Anlage	
Ausgabeaufschlag	5,00%
Rücknahmeabschlag	0,00%
Dabei handelt es sich um den Höchstbetrag, der von Ihrer Anlage vor der Anlage oder vor Auszahlung Ihres Rückgabeerlöses abgezogen werden darf.	
Kosten, die vom Fonds im Laufe des Jahres abgezogen werden	
Laufende Kosten	2,29%
Kosten, die der Fonds unter bestimmten Umständen zu tragen hat	
An die Wertentwicklung des Fonds gebundene Vergütung	20,00% pro Jahr einer jeden vom Fonds erwirtschafteten Rendite über dem Referenzindex, dem 25% MSCI Brazil Total Return (Net) + 25% MSCI Russia Total Return (Net) + 25% MSCI India Total Return (Net) + 25% MSCI China Total Return (Net) yearly rebalanced abzüglich der laufenden Kosten.

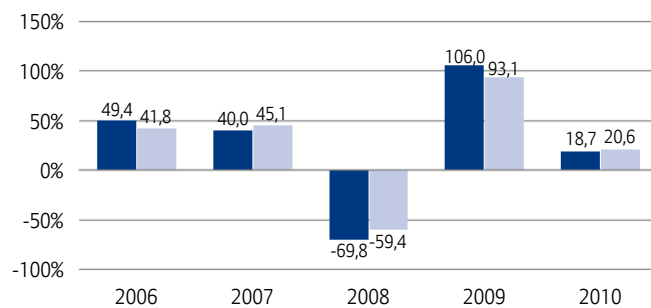
Der aufgeführte Ausgabeaufschlag und Rücknahmeabschlag sind Maximalbeträge. In bestimmten Fällen zahlen Sie weniger. Den für Sie gültigen Betrag erfahren Sie von Ihrem Berater.

Die hier angegebenen laufenden Kosten fielen im letzten Geschäftsjahr des Fonds an, das am 31.12.2010 endete. Sie können von Jahr zu Jahr schwanken. Sie beinhalten keine Transaktionskosten für den Kauf oder Verkauf von Vermögensgegenständen für den Fonds.

Im letzten Geschäftsjahr des Fonds, das am 31.12.2010 endete, betrug die an die Wertentwicklung des Fonds gebundene Vergütung 0,12%.

Nähere Informationen über die Berechnung der Kosten einschließlich der an die Wertentwicklung des Fonds gebundenen Gebühren finden Sie in dem entsprechenden Abschnitt des Prospekts.

## Wertentwicklung in der Vergangenheit



■ Wertentwicklung des Fonds in %    ■ Benchmark: 25% MSCI Brazil Total Return (Net) + 25% MSCI Russia Total Return (Net) + 25% MSCI India Total Return (Net) + 25% MSCI China Total Return (Net) yearly rebalanced

Die Wertentwicklung der Vergangenheit ist kein verlässlicher Indikator für die Zukunft.

Die Wertentwicklung der Vergangenheit berücksichtigt alle Kosten und Gebühren mit Ausnahme des Ausgabeaufschlags und Rücknahmeabschlags.

Der Fonds wurde in 2005 aufgelegt.

Die Wertentwicklung des Fonds ist in EUR berechnet.

## Praktische Informationen

Depotbank: State Street Bank Luxembourg S.A.

Sie können kostenlos den Prospekt sowie den letzten Jahres- und Halbjahresbericht in Englisch und Deutsch bei Allianz Global Investors Luxembourg S.A., 6A, route de Trèves, L-2633 Senningerberg anfordern oder unter [www.allianzglobalinvestors.de](http://www.allianzglobalinvestors.de) erhalten.

Die Anteilpreise und weitere Informationen zu dem Fonds (einschließlich weiterer Anteilklassen des Fonds) finden Sie unter [www.allianzglobalinvestors.de](http://www.allianzglobalinvestors.de).

Der Fonds unterliegt dem Steuerrecht von Luxemburg. Dies kann einen Einfluss auf Ihre persönliche Besteuerung haben.

Für Details wenden Sie sich bitte an Ihren Steuerberater.

Allianz Global Investors Luxembourg S.A. kann lediglich auf der Grundlage einer in diesem Dokument enthaltenen Erklärung haftbar gemacht werden, die irreführend, unrichtig oder nicht mit den einschlägigen Teilen des Fonds-Prospekts vereinbar ist.

Allianz Global Investors Luxembourg S.A. ist in Luxemburg zugelassen und wird durch die Commission de Surveillance du Secteur Financier reguliert.

Diese wesentlichen Informationen für den Anleger sind zutreffend und entsprechen dem Stand vom 01.07.2011.