



TAURUS EDELMETALLE AG
AKTIENGESELLSCHAFT



Herzlich Willkommen!

Es ist Zeit zu handeln!



Jetzt in Edelmetalle investieren !



TAURUS EDELMETALLE AG
AKTIENGESELLSCHAFT



WAS AUSSER GOLD IST BESTÄNDIGES GELD ?





TAURUS EDELMETALLE AG
AKTIENGESELLSCHAFT



WERTVERLUST des US\$
von 1971 bis 2007



gegenüber GOLD
- 85 %



KREDITINDUZIERTER TURMBAU ZU BABEL

„Kein Staat ist in der Lage, sich genügend einzuschränken, wenn ihm unbeschränkte Finanzierungsmöglichkeiten eingeräumt werden [siehe sog. „Stabilitätspakt“]. Diese Erfahrung muss jede Generation, die nicht bereit ist, aus der Geschichte zu lernen, von neuem machen.“

Erich Leverkus 1990

Seitdem im Jahr 1971 die Gold-Devisen-Bindung durch den amerikanischen Präsidenten Nixon aufgehoben wurde, befinden wir uns in einer historisch einmaligen Situation. Nie zuvor in der Geld-Geschichte war keine einzige offizielle Währung mit Gold gedeckt! Heutiges Geld wird nur noch durch Aufnahme von neuen Schulden geschaffen bzw. „geschöpft“. Dem vorhandenen finanziellen Guthaben steht also eine Verschuldung in gleicher Höhe gegenüber (Geld = Kredit). Gleichzeitig führt immer mehr Verschuldung auch zu immer mehr Liquidität an den Kapitalmärkten und somit zu immer mehr Nachfrage nach Anlagemöglichkeiten (Inflation wird in der Preissteigerung sichtbar!). Die Folgen verdeutlicht nachstehende Tabelle: Stark ansteigende finanzielle Ungleichgewichte zwischen nominalen (Finanztitel) und realen (Sachtitel) Vermögenswerten!



Gold schlägt Papiergeld!

Ford Model T (Tin Lissy)



1908

850 \$ = 42,5 Unzen Gold

Damals

1 Unze Gold = 20 \$

Ford Focus Ghia



2007

19.800 € (ca.26.800 \$) = 39,5 Unzen Gold

Aktuell

1 Unze Gold = 680 \$



TAURUS EDELMETALLE AG
AKTIENGESELLSCHAFT



ANGEBOTSLÜCKE BEI EDELMETALLEN

**EINER JÄHRLICHEN PRODUKTION VON CIRCA
2.800 TONNEN GOLD,
STEHT EINE NACHFRAGE VON
CIRCA 4.200 TONNEN GEGENÜBER.
TENDENZ STEIGEND
DIE FOLGE:**

**EINE EDELMETALL-HAUSSE
STEIGENDE PREISE**



TAURUS EDELMETALLE AG
AKTIENGESELLSCHAFT



„GOLD

ist nach wie vor das ultimative
Zahlungsmittel weltweit...
...in Extremsituationen wird Papiergeld
von niemanden mehr akzeptiert.“

Alan Greenspan, ehemaliger Vorsitzender des US Federal Reserve Board



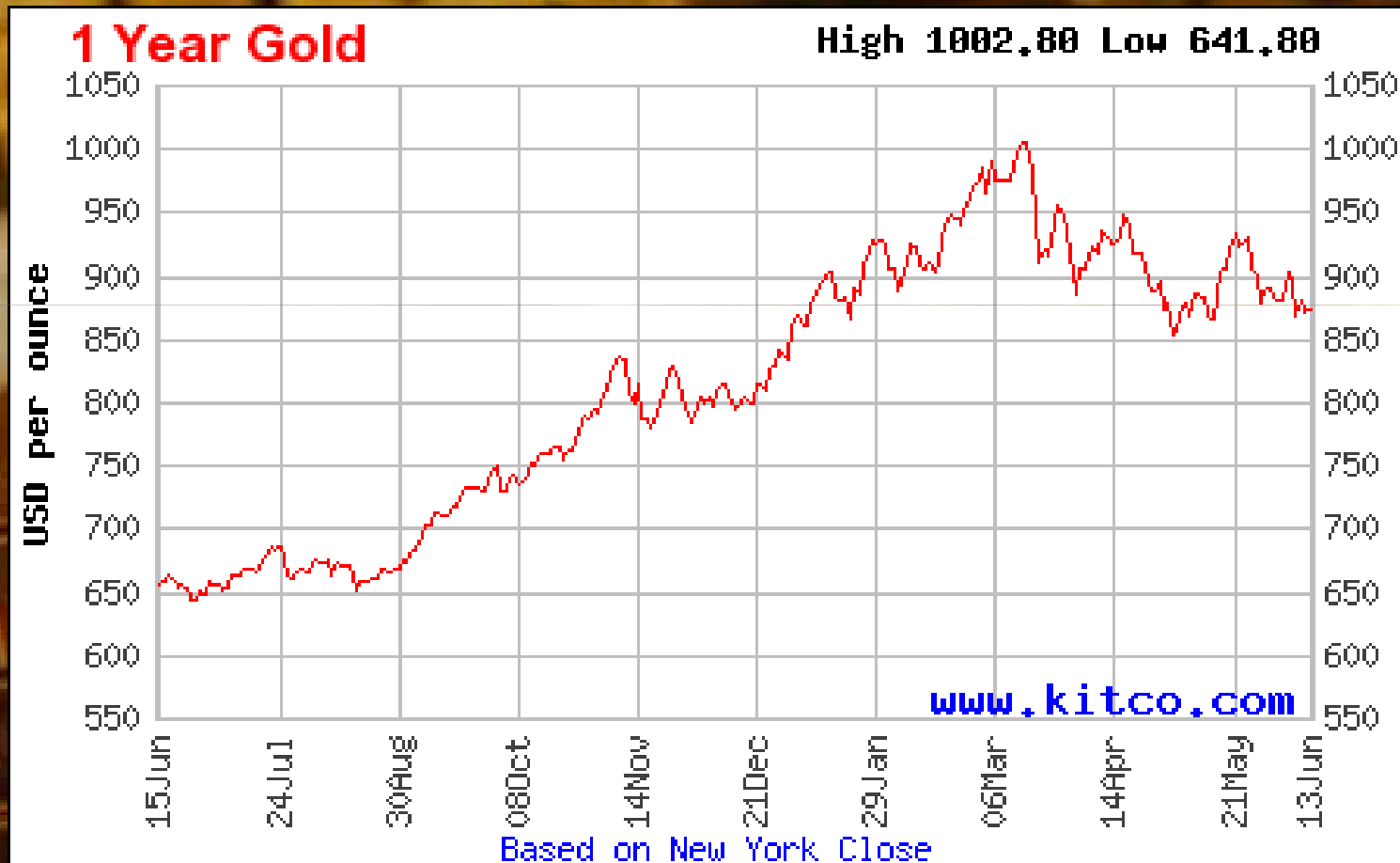


CHART: 10 JAHRE GOLD





CHART: 1 JAHR GOLD





TAURUS EDELMETALLE AG
AKTIENGESELLSCHAFT



Das Jahrhundert Geschäft:

SILBER !

Ohne Silber läuft nichts !



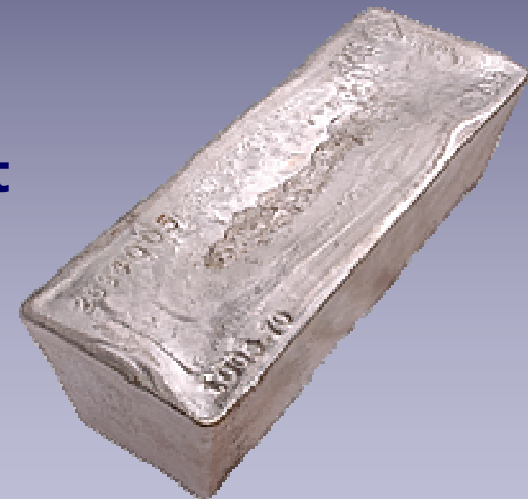
**In den Jahren 2008 - 2010/15
400% / 800% / 1.000 % ?**



SILBER: INDUSTRIEMETALL

SILBERNACHFRAGE AUS DER INDUSTRIE STARK STEIGEND !

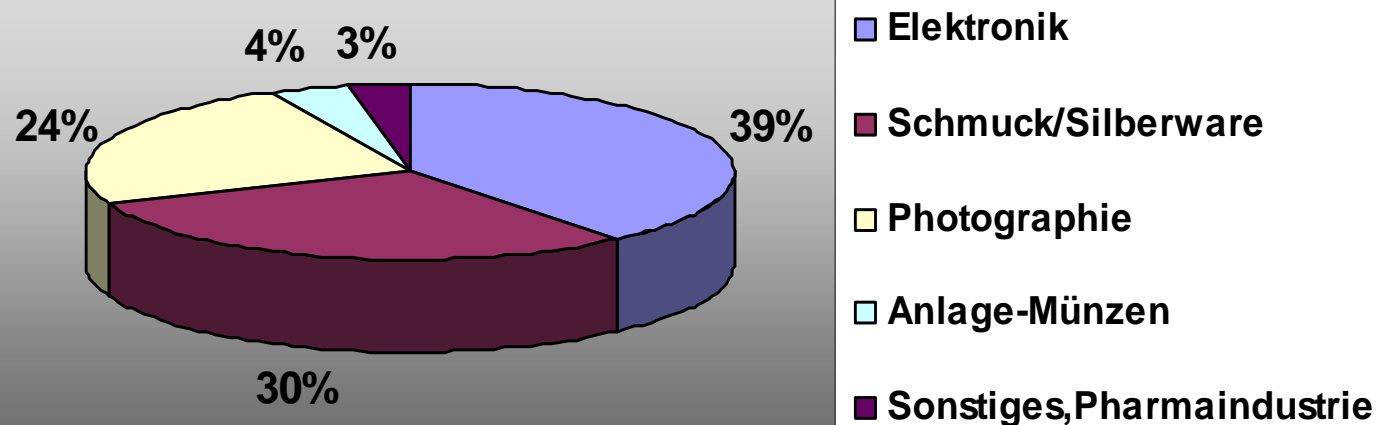
- **Hohe elektrische Leitung**
- **größte elektrische Leitfähigkeit**
- **Keimtötende Wirkung der Silberionen gegen Bakterien, Viren und Pilze**





SILBER: Jährlicher Nachfrageüberhang

SILBER	Weltweite Produktion	Weltweite Nachfrage	Defizit p.a.
Tonnen	18.667	26.842	- 8.175
Mio. Unzen	600	863	- 263





TAURUS EDELMETALLE AG
AKTIENGESELLSCHAFT



SILBER IST SELTENER ALS GOLD!

FAKTEN, DIE DEN SILBERPREIS TREIBEN

Defizit p.a. durch Nachfrage von 263-300 Mio. Unzen. (8 - 10.000 t).

Von 1987 bis 2006 schwanden die Weltlagerbestände von 2.400 Mio Unzen auf 100 Mio Unzen = Minus 96 % (74.600 t auf 3.100 t).

Sofern der Verbrauch weiter anhält, dürfen in 20 Jahren sämtliche geologischen Silbervorkommen aufgebraucht sein.

Dies, obwohl in der Vergangenheit 7,5 mal mehr Silber als Gold gefördert wurde, nämlich 40 Mrd. Unzen Silber zu 5 Mrd. Unzen Gold.

Die 5 Mrd. Unzen Gold sind faktisch noch da, die 40 Mrd. Unzen Silber sind industriell annähernd verarbeitet, also verbraucht.

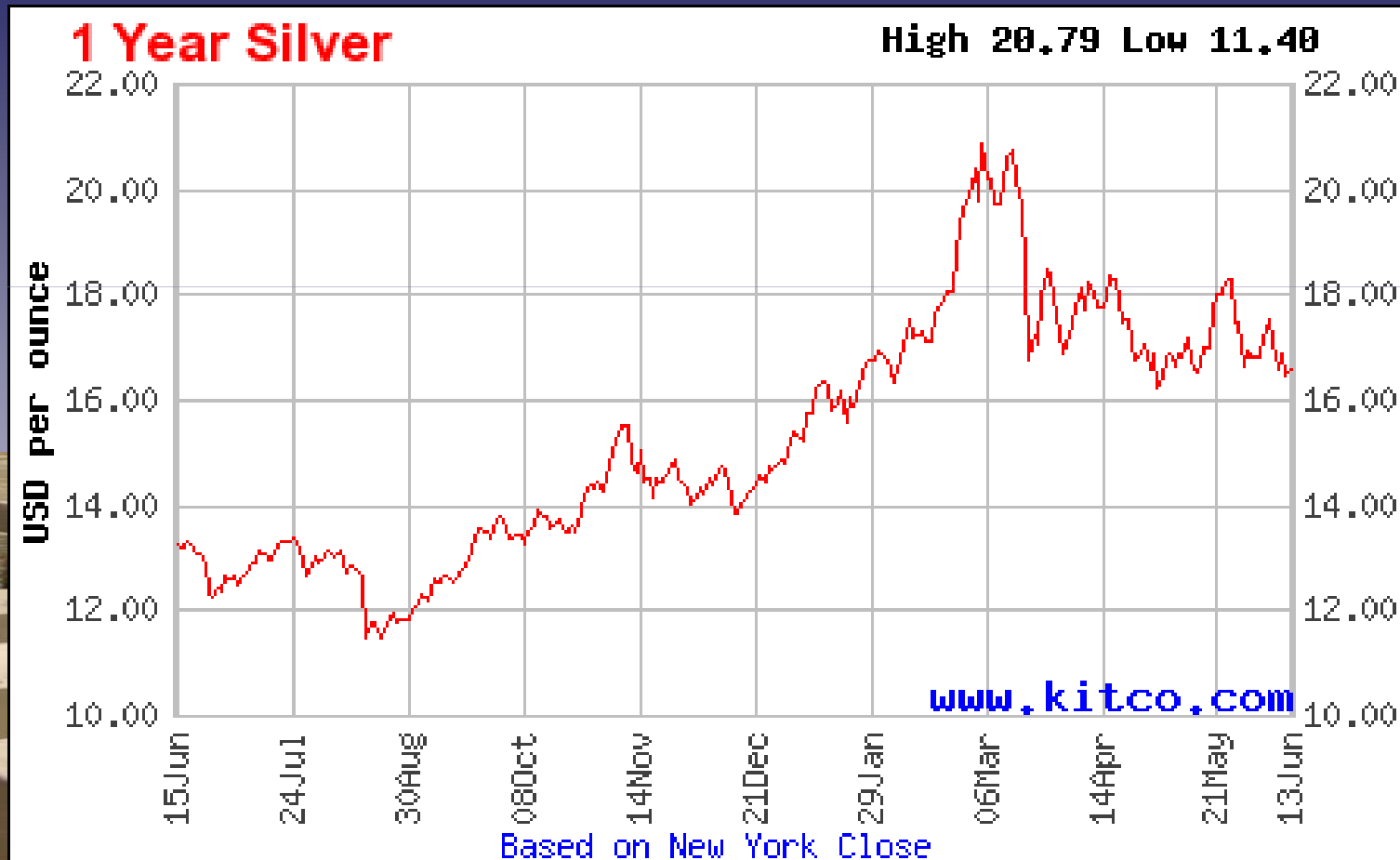


CHART: SILBER 10 JAHRE





CHART: SILBER 1 JAHR



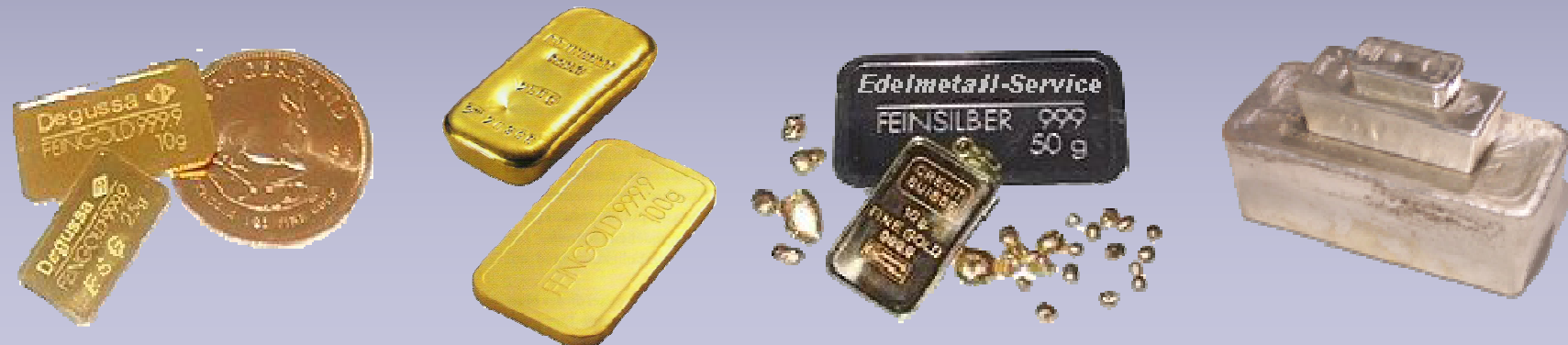


TAURUS EDELMETALLE AG
AKTIENGESELLSCHAFT



Unser Rat:

Vergolden Sie Ihr Geld
Versilbern Sie Ihr Papier!





TAURUS EDELMETALLE AG

AKTIENGESELLSCHAFT



Kaufantrag Edelmetall

Allgemeine Bedingungen



TAURUS EDELMETALLE AG

TAURUS EDELMETALLE AG
Heiligkreuz 15, Postfach 175, LI-9490 Vaduz, Liechtenstein
Tel.: +423 263 44 44, Fax: +423 263 44 46
www.taurusedelmetalle.com

EDELMETALLKAUF- UND LAGERVERTRAG

Kundendaten:

Herr / Frau / Eheleute

Vorname(n)	Nachname
Geburtsdatum und Geburtsort	Familienstand
Straße, Nr.	PLZ, Ort
Telefon	Mobil-Telefon
E-Mail	Fax
Staatsangehörigkeit	Ausweis- / Pass-Nummer
Ausweis / Pass ausgestellt von	Ausweis / Pass gültig von - bis

Einzelheiten des Vertrags:

Edelmetalllager	Kaufpreis Edelmetalllager	plus Eröffnungsgebühr _____%	Überweisungs- bzw. Transferbetrag (Summe)
	EUR		EUR
Dieser Kauf ist:	<input type="checkbox"/> Neuer Auftrag	<input type="checkbox"/> Aufstockung zu Lager-Nr.:	EUR
Überweisung erfolgt an/auf:	<input type="checkbox"/> Empfänger: Taurus Edelmetalle AG IBAN: LI66 0881 0000 0227 074 AA BIC/SWIFT: BLFLI12X Bank: LGT Bank Liechtenstein AG		<input type="checkbox"/> Treuhandkonto in Deutschland
Überweisung erfolgt von:	<input type="checkbox"/> Treuhänder	<input type="checkbox"/> Meiner Bank	<input type="checkbox"/> 3. Seite
Metalverteilerung (100%):	Gold: ca. _____%		Silber: ca. _____%
Sonstiges:			

Ich habe die Allgemeinen Geschäftsbedingungen zum Edelmetallkauf- und Lagervertrag (EKL) Version _____ erhalten, gelesen, verstanden und stimme dem Inhalt zu.

Ort, Datum

Unterschrift der Käuferin / des Käufers

Antragformular Version 02/2008 Original-Antrag Taurus, Durchschlag gef. Kunde, Durchschlag zuz. Consulting



TAURUS EDELMETALLE AG

Allgemeine Geschäftsbedingungen

der Taurus Edelmetalle AG
Verpflichtung und Warenverehrung für mit Zustimmung

1. Rechtsverhältnis

Dieser AGB regelt das Verhältnis zwischen der Taurus Edelmetalle AG (Taurus) und dem Kunden, der von der Taurus Edelmetalle AG Kauf und Lagervertrag abschließt. Darunter liegt ein Edelmetallkaufvertrag sowie der Lagervertrag.

2. Edelmetalllager

Taurus lagert die an den Kunden verkauften Edelmetalle bei renommierten Anlegern in der Schweiz und in Liechtenstein physisch, safe- und MWST-frei ein. Die Edelmetalllager sind versichert und werden nur von kontrolliertem Personal betreten.

Die Edelmetalllagerung erfolgt in ausgereinigtem Sondervermögen, wobei die physische Auslieferung der Edelmetalle an den Kunden gegen Kostenaufgabe möglich ist.

Das Edelmetalllager des Kunden wird nicht zersert und stellt kein Bankdepot oder Wertschriftenkonto dar.

3. Lagergebühr

Die Lagergebühr beträgt 1,5 % (plus MWST) des logeschuldeten Briefkurses der Taurus, erstreckt sich auf den Tag des Edelmetallkaufes (pro rata temporis) und danach im Voraus jeweils pro 1. Januar.

Die Gebühr wird jeweils direkt dem Edelmetallbestand abgebogen. Es besteht kein Recht auf Verrechnung der Lagergebühr pro rata temporis bei unentgeltlichem Verkauf des eingelagerten Edelmetallbestandes.

4. Bearbeitungsgebühr

Für die Einrichtung des Edelmetalllagers, die Führung der Edelmetallbestände, die Abwicklung von Ein- und Auszahlungen, die Bereitstellung von physischen Bilateralen und die allgemeine Beratung durch die jeweiligen Informationsbüros usw., leistet der Käufer eine Bearbeitungsgebühr von 2% auf die Kaufsumme. Die Bearbeitungsgebühr ist geschuldet und fällt mit der Zügelung der Kaufsumme bei Edelmetallkauf sowie bei Aufstockung eines bestehenden Edelmetalllagers und nicht rückzahlbar. Der Kunde hat kein Recht auf Verrechnung der Bearbeitungsgebühr pro rata temporis bei unentgeltlichem Verkauf des eingelagerten Edelmetallbestandes.

5. Edelmetallart- und Form, Qualität

Grundsätzlich kann der Kunde die Art sowie die Form des Edelmetalls, welches er kaufen möchte, bestimmen: Gold oder Silber, barren sowie gängige Anlagensorten.

In der Regel kann jedoch der Kunde für einen bestimmten Betrag Edelmetalle und lässt diese ausgeben. Die Taurus legt dann die angemessene Bewertung der Edelmetalle fest. Die Form der Edelmetalle wird durch die Taurus je nach Marktlage und Lagerbestand festgelegt.

Die Qualität des Materials wird durch zertifizierte Zuliefererwerke gewährleistet.

6. Edelmetalleinheiten

Taurus kann für Gutscheine, Belohnungen und physische Auslieferungen minimale Gewicht- und/oder Stückmengen vorschreiben, wie z.B. Barren und gängige Anlagensorten, aufgeführt in Stück, mit dem entsprechenden Gewichtsbereich in Gramm oder Unzen. Für Gold beträgt das Minus Einheit 1 Gramm, für Silber 1 Unze.

Die Eintragung kann zusätzlich oder alternativ nur in Gramm und/oder Unzen freigelegt werden.

Gängige Anlagensorten wie z.B. Noppen, Kisten, Wärfel, Yarnal usw. werden nach dem von Taurus festgelegten Briefkurs ohne numerische Wertung wie Jahrgang, Qualität, Färbung, Selbsterhalt, usw. bewertet, wobei der Kunde lediglich den Anspruch auf den Minuswert jedoch nicht den numerischen Wert hat.

7. Besetzung der Kaufsumme, Einlieferung der Ware

Mit Unterschrieb des Kaufantrags und Lagervertrages ist der Kauf unter Berücksichtigung des Widerrufsrechtes rechtsgültig zustande gekommen. Die Kaufsumme plus Bearbeitungsgebühr ist spätestens mit Ablauf der Widerrufsfrist fällig. Erfüllungsort ist der Sitz der Taurus.

Der Kunde kann die Kaufsumme entweder direkt an die Taurus oder auf das Konto eines mit der Taurus konsolidierten Rechnungsinhabers in Deutschland überweisen.

Die Edelmetalle werden nach Zahlungseingang bei der Taurus oder beim deutschen Rechnungswert mit Valuta des darauf folgenden liechtensteinischen Bankarbeitstages getauscht.

Die Geld- und Briefkurse der Taurus berechnen sich auf der Grundlage des jeweiligen logeschuldeten Londoner Nachmittags-Fairings für die entsprechende Edelmetallart plus einer Monatsprämie für Kleinanlegerzuschläge, Bearbeitungs- und Administrationskosten, Versicherungen, Transportkosten usw.

Die Edelmetalle werden in versicherten Sondertransporten von Spezialfirmen binnen Monatsfrist in die Schweiz Lager gebracht.

8. Lagerbewertung

Ein Auszug über den Lagerbestand mit Bewertung wird jährlich erstellt und an die im Lagervertrag genannte Adresse postalisch zugestellt. Unrichtigkeiten sind der Taurus binnen 14 Tagen nach Erhalt schriftlich mitzuteilen, ansonsten gilt der ausgewiesene Saldo als akzeptiert. Der Kunde trägt den aus verspäteter Bearbeitung entstehenden Schaden.

9. Verkäufe, Legitimation

Alle Verkäufe erfolgen schriftlich zu erfolgen. Die Taurus verpflichtet sich zur gewissenhaften Prüfung der Legitimation des Kunden, heißt aber bei Anwendung der geschäftsüblichen Sorgfalt nicht für den Schaden, der durch ein Nichterkennen von Legitimationsmängeln und Fälschungen entstanden ist. Wie der Kauf wird der Verkauf am darauf folgenden liechtensteinischen Bankarbeitstag nach Eintreffen des schriftlichen Verkaufsauftrages abgeschlossen, wobei die Taurus dem

Kunden einen Geldkurs gemäß Ziffer 7 für die entsprechende Edelmetallart berechnet. Dem Kunden steht frei, diesen Geldkurs der Taurus zu akzeptieren oder sich das Edelmetall physisch ausliefern zu lassen und unterwiegend zu verkaufen.

10. Physische Auslieferung

Der Kunde kann jederzeit die physische Auslieferung seiner Edelmetalle verlangen, wobei sich die Edelmetallart und -form nach den Ziffern 5 und 6 vorstehend richten.

Die physische Auslieferung der Edelmetalle erfolgt auf Kosten des Kunden, wobei z.B. Frachtkosten, Versicherungen, Mehrwertsteuer, Administrations- und Bearbeitungsgebühren, Zölle und weitere länderpezifische Abgaben zu entrichten sind.

11. Gewinnbeteiligung

Bei Teil- und/oder Komplettkäufen sowie physischer Auslieferung erhält die Taurus eine Gewinnbeteiligung von 20%, sofern der Gewinn des Kunden wenigstens 10% beträgt. Die Gewinnbeteiligung ist zahlbar in Geld oder Edelmetallen mit Verrechnungsgrecht.

12. Physischer Handel

Der Kunde erklärt sich damit einverstanden, dass ein erfahrener Edelmetallhändler in unregelmäßigen Abständen maximal 25% des Edelmetallbestandes in aktuellen Marktpreisen verkauft und in schlechten Marktpreisen wieder zurückkauft. Die kurzfristigen Handelspreise werden dem Edelmetalllager physisch gutgeschrieben. Dies und was sich geändert wird, liegt einzig in der Beurteilung der Taurus bzw. der damit beauftragten Edelmetallhändler. Der Kunde hat keinen Anspruch auf Handelsänderung und trägt auch aus dem Handel der physischen Edelmetalle keine Verluste.

13. Kündigung des Lagervertrages

Der Kunde kann den Lagervertrag jederzeit schriftlich kündigen, wobei für die Abwicklung die Ziffern 9 bis 12 zu beachten sind.

14. Datenschutz und Steuern

Die Taurus umreist bezüglich der Kundendaten der Schweizpflicht, weshalb keinerlei Auskünfte an Ausstehende Dritte erteilt werden. Aufgrund der internationalen sowie jeweils länderständlichen Gesetzgebung über die Geldwäsche ist der Kunde mit einem anforderten Dokument zu identifizieren. Die Besteuerung und die übrigen steuerlichen Auswirkungen für den Kunden richten sich nach den steuerrechtlichen Vorschriften in seinem Heimatland. Der Kunde hebt über für die steuerlichen Auswirkungen. Es wird empfohlen einen Steuerexperten zu konsultieren.

15. Risikohinweise

Edelmetalle gehören zur Kategorie der Rohstoffe. Obwohl deren Vorkommen in der Natur endlich ist und sie künstlich nicht reproduzierbar sind, ist das keine Gewähr für einen konstanten und konstanten Wertverlauf. Die Vergangenheit zeigt, dass weltweite Marktbeeinträchtigungen von unvorhersehbarer Stärke die Edelmetallepreise erheblich beeinflussen können, weshalb eine hohe Volatilität in Kauf genommen und im ungünstigen Moment sogar mit einem Verlust gerechnet werden muss. Vermögenswerte soll ein Kauf von Edelmetallen einen gewissen Prozentsatz des gesamten Vermögens nicht übersteigen. In jedem Falle ist der Kauf von Edelmetallen langfristig zu betonen, wobei stetige Zukäufe den Durchschnittspreis senken können. Von Käufen auf Kredit wird abgeraten. Die Taurus lehnt jegliche Haftung für Verluste ab.

16. Gültigkeit und Änderungen der AGB

Diese AGB ersetzen alle vorhergehenden. Sie sind integraler Bestandteil des Lagervertrages. Mündliche Nebenreden sind nichtig. Die Taurus behält sich jederzeit Änderungen der AGB vor, insbesondere aufgrund Änderung der gesetzlichen Vorgaben.

17. Salvatorische Klausel

Sollte nach dem Recht einer Rechtsordnung zu irgendeiner Zeit eine Bestimmung oder ein Teil einer Bestimmung dieser AGB rechtswidrig, ungültig oder nicht durchsetzbar werden, so bleibt die Restmöglichkeit, Gültigkeit und Durchsetzbarkeit der übrigen AGB sowie des EKL unberührt.

18. Widerrufsrecht

Der Kunde kann den Lagervertrag innerhalb von zwei Wochen nach Unterschriebdatum ohne Angabe von Gründen schriftlich widerrufen. Es gilt das Datum des Postempfangs. Gegebenenfalls überweisenes Geld wird zeitgleich Bankposten zurücküberwiesen.

19. Gerichtsstand, anwendbares Recht

Alle Rechtsbeziehungen des Kunden mit der Taurus unterstehen liechtensteinischen Recht. Ausschließlicher Gerichtsstand für alle Verfahren ist Vaduz, Fürstentum Liechtenstein. Die Taurus hat auch das Recht, den Kunden bei jedem anderen zuständigen Gericht zu verklagen.

Der Kunde bestätigt mit seiner Unterschrift, die AGB gelesen, verstanden und einhalten zu wollen. Erneut ausdrücklich den Inhalt und die Bedingungen der AGB.

Vorname und Name (Käufer)

Unterschrift (Käufer)

Ort, Datum

Taurus Edelmetalle AG
Heiligkreuz 15
Postfach 175
LI-9490 Vaduz
Liechtenstein
www.taurusedelmetalle.com
Tel.: +423 263 44 44
Fax: +423 263 44 46

Taurus Edelmetalle AG
- Infobüro -
Kulturstrasse 215
10719 Berlin
Deutschland
info@taurusedelmetalle.com
Tel.: +49 (0) 30 887 27 66 00
Fax: +49 (0) 30 887 27 66 66

AGB Version 02/2008



TAURUS EDELMETALLE AG

AKTIENGESELLSCHAFT



MusterKontoAuszug

Onlinezugang

TAURUS INVESTORS LIMITED - NOBLE METAL DIVISION - DUBAI - JAFZA

Head Office, P.O.Box 73310, Office 508, Fairmont Building, Sheikh Zayed Road, Dubai, U.A.E.
Tel. +97-14(0)311 65 48 - Fax +97-14(0)-332 88 10 - noble.metal@taurusinvestors.com

Vorname Name
Straße Nr.
PLZ Ort

Edelmetall-Lagerkonto	Nr.	Lager-Kontoauszug vom
MUSTERKONTO	000000	03.07.06

Aktuelle Lagerwerte	Datum	Gesamt aktuell	Gold aktuell	Silber aktuell	Handel aktuell
Menge Feinunzen o. Stk.	03.07.06		8,0 oz tr	508,0 oz tr	31,77 pcs
Mittelwert Kurse in EUR	03.07.06		516,89 EUR	11,24 EUR	144,92 EUR
Verkaufspreise in EUR	03.07.06	14.448,80 EUR	4.135,04 EUR	5.709,48 EUR	4.604,28 EUR
Wertanteil in %	03.07.06	100,00 %	28,62 %	39,52 %	31,87 %
Menge in Gramm	03.07.06		248,83 g	15.799,31 g	

Abkürzungen: oz tr (troy ounce) = Feinunze, pcs (pieces, shares) = Stück, g = Gramm Feingewicht.
Für An- und Verkäufe fordern Sie bitte unsere individuellen Tageskurse an.

Wertentwicklung		Gesamt	Gold	Silber	Handel
Werte beim Einstieg	in EUR	10.000,00 EUR	3.038,24 EUR	3.510,14 EUR	3.451,62 EUR
Wertanteil beim Einstieg	in %	100,00 %	30,38 %	35,10 %	34,52 %
Edelmetallverteilung	in %	100,00 %	48,40 %	53,60 %	
Wertentwicklung*	in EUR	+ 4.448,80 EUR	+ 1.096,80 EUR	+ 2.199,34 EUR	+ 1.152,66 EUR
Wertentwicklung*	in %	+ 44,5 %	+ 36,1 %	+ 62,7 %	+ 33,4 %

* im Vergleich zum ursprünglichen Kaufpreis.
Irtum und Druckfehler vorbehalten.

Konto-Bewegungen	Datum	Zugang oder Abgang in EUR	Saldo in EUR	Menge in Unzen od. Stück	Kurs in EUR
Überweisung	07.07.05	10.500,00 EUR	10.500,00 EUR		
Bearbeitungsgebühr	07.07.05	-500,00 EUR	10.000,00 EUR		
Erstanlage	07.07.05	10.000,00 EUR	10.000,00 EUR		
Kauf Gold; Unzen	07.07.05	-3.038,24 EUR	6.961,76 EUR	8,0 oz tr	379,78 EUR
Kauf Silber; Barran 5 kg	07.07.05	-1.984,94 EUR	4.976,82 EUR	2,00 pcs	992,47 EUR
Kauf Silber; Barran 1 kg	07.07.05	-741,30 EUR	4.235,52 EUR	3,00 pcs	241,10 EUR
Kauf Silber; Unzen	07.07.05	-783,90 EUR	3.451,62 EUR	90,0 oz tr	8,71 EUR
Transfer Handel	07.07.05	-3.451,62 EUR	0,00 EUR	31,77 pcs	108,64 EUR

Alle Preise netto, ohne evtl. lokale Steuern.

Abkürzungen: oz tr (troy ounce) = Feinunze, pcs (pieces, shares) = Stück, g = Gramm Feingewicht.
Für An- und Verkäufe fordern Sie bitte unsere individuellen Tageskurse an.



TAURUS EDELMETALLE AG



- Startseite
- Über uns
- Edelmetall
- Kauf-Lager
- Muster-Lager
- Produktion
- Preislisten
- Vertriebspartner
- Info-Büros
- Events
- Presseschau
- Linkliste
- Contact

DURCH EDELMETALLE FREIHEIT BEWAHREN

Die **Taurus Edelmetalle AG** ist ein eigenständiges Unternehmen der Taurus Investors Gruppe mit Geschäftsfeldern rund um den Handel mit noblen Metallen und der Absicherung in Edelmetall.

Ausgangspunkt unserer Aktivitäten sind die diversen Signale einer herannahenden Krise der Finanzmärkte die sich nur im "papierernen" oder "elektronischen" Handel bewegen. Die prognostizierte Flucht in die Sachwerte, speziell Edelmetalle, läßt weiter steigende Preise erwarten.

Vorausschauende Anleger verlagern derzeit bereits einen Teil Ihrer Rücklagen in physisch lagerndes Edelmetall, z.B. auf eines unserer Edelmetall-Kauf-Lager. Dieses Lager besteht aus Gold und Silber.

Lagerort des Metalls ist standardmässig und aus steuerlichen Gründen die Schweiz und Lichtenstein, oder Dubai. Auf Wunsch des Kunden kann der Lagerort auch in Deutschland gewählt werden. Auch eine Lieferung an den Kunden ist jederzeit möglich. In den letztgenannten Fällen fallen hierfür jedoch die jeweilige Mehrwert- bzw. Einfuhrumsatzsteuer, Transport- und Versicherungskosten, sowie ggf. Zölle an.

Beratung zum Thema Edelmetallkauf erhalten Interessenten durch unsere Büros oder auf Veranstaltungen an denen wir teilnehmen.



Events & Medienecho



n-tv - Interview
am 03.04.2008
> mehr ... >



Taurus-Infostände auf
Messsen & Events '08
> mehr ... >



Prominenz am Taurus
Messestand beim
Emirates Germany
Business Summit
Frankfurt - Messe
8.-10.05.2007
> mehr ... >



Vorteile internationaler Standorte

Steuerfreier Erwerb
Steuer-/zollfreie Ausfuhr
Freier Kapitalverkehr
Keine Gewinn-Besteuerung
Kostenfreie Edelmetall-Lager-Konten
Attraktive Ankaufskurse

Der Lagerort des Metalls ist standardmäßig und aus steuerlichen Gründen Dubai.
Auf Wunsch des Kunden kann als Lagerort aber auch Deutschland oder Schweiz (Zoll-Freilager) gewählt werden.
Eine Direktlieferung an den Kunden natürlich möglich. (hier fallen Transportkosten und Mehrwertsteuer an)

